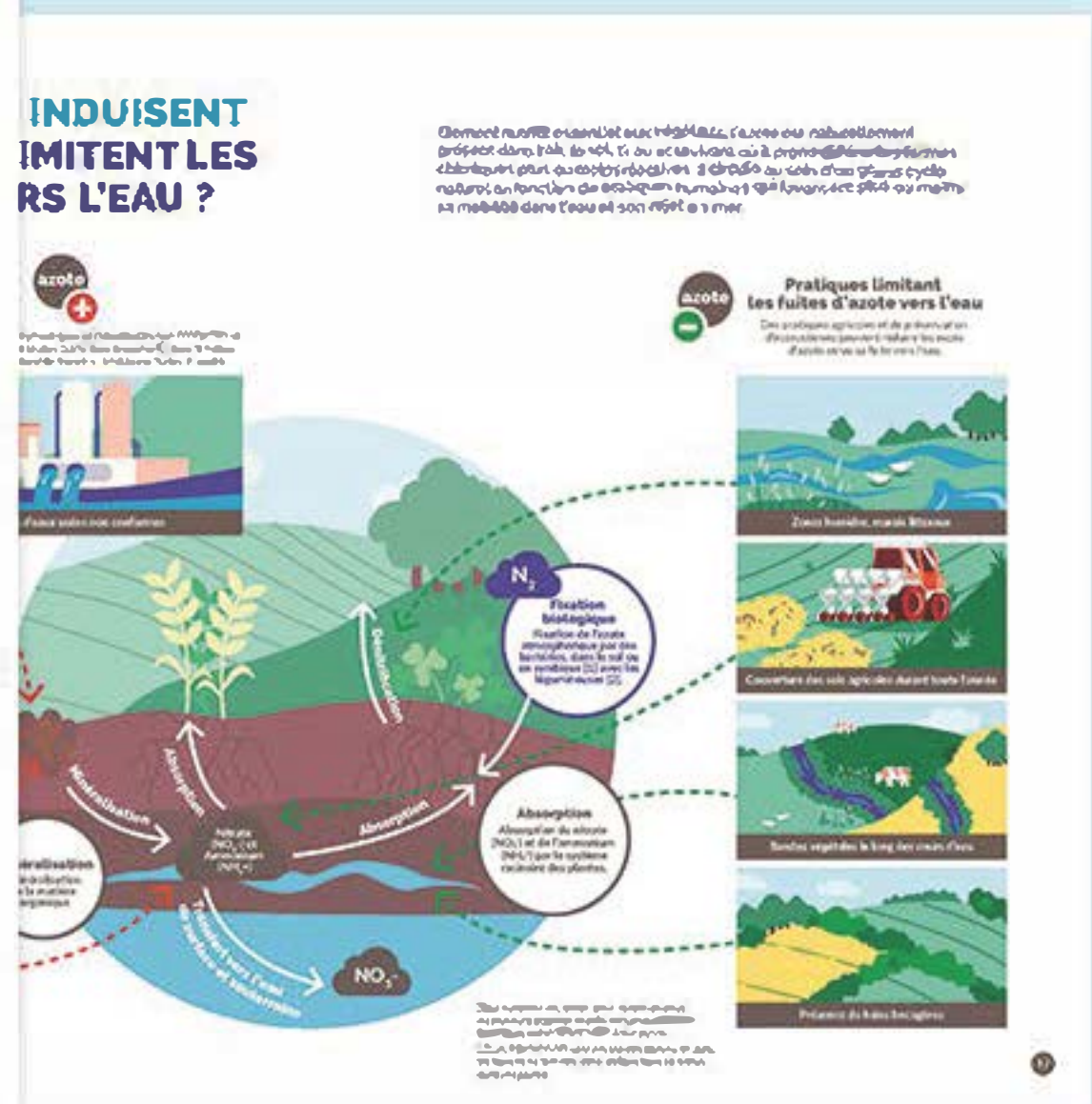
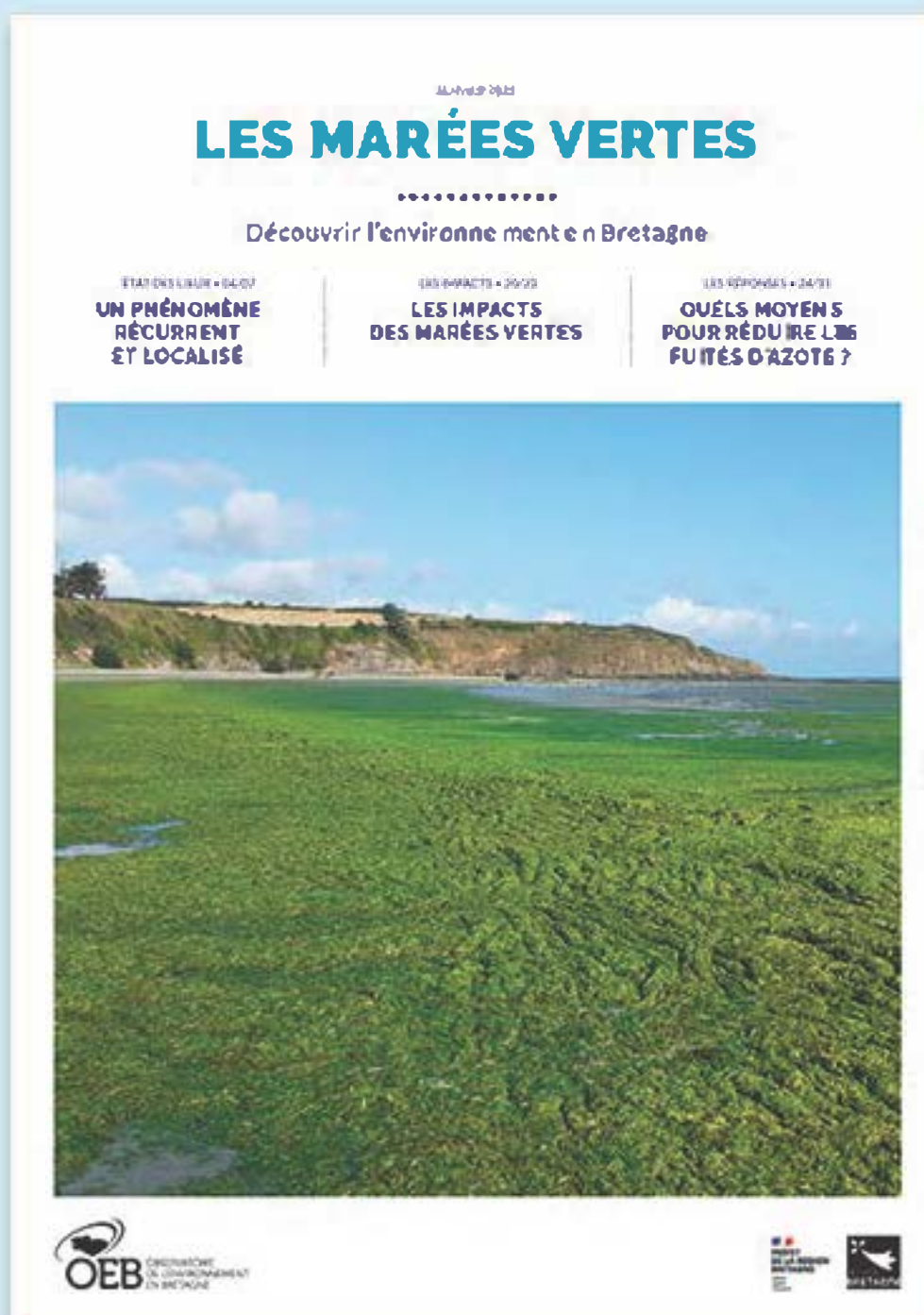
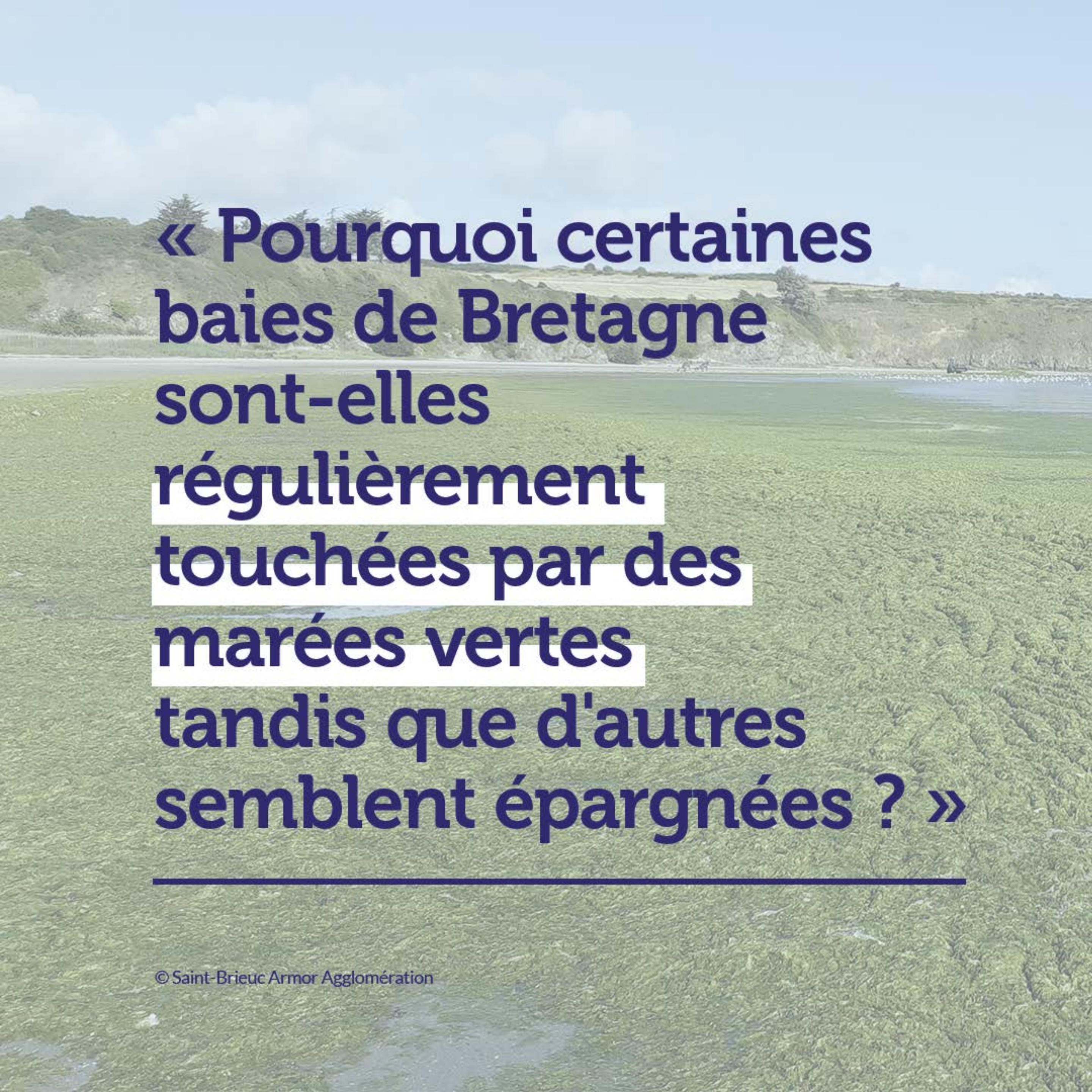


Les marées vertes en Bretagne

Découvrez notre nouveau dossier sur l'état des connaissances disponibles





**« Pourquoi certaines
baies de Bretagne
sont-elles
régulièrement
touchées par des
marées vertes
tandis que d'autres
semblent épargnées ? »**

The background of the slide is a photograph of a rocky coastline. In the foreground, there are large, dark, wet rocks covered with a thick layer of bright green, fuzzy algae. The water is a light blue-grey color, with some white foam from waves visible in the upper left. The overall scene is a natural coastal environment.

**« Quels facteurs
influencent les fuites
d'azote, reconnues
comme les principales
responsables de la
prolifération des
algues vertes ? »**

An aerial photograph of a coastal region, likely the Bay of Saint-Michel-en-Grève. The image shows a large, irregularly shaped bay with a light-colored, sandy or silty bottom. The bay is surrounded by land with a mix of green fields, forests, and some buildings. The text is overlaid on the bay area.

**« Quels sont les progrès
observés dans les huit
baies dites “*Algues
vertes*” suite aux
politiques publiques
mises en place ? »**

Crédit photo : Sylvain Ballu (Ceva) • Marée verte en baie de Saint-Michel-en-Grève

🔍 bretagne-environnement.fr/nos-editions-pour-tous

